

## EFFOP – Marine Nutrients Europe

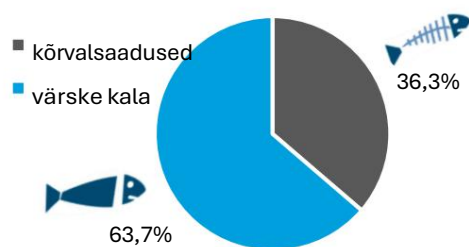
**EFFOP – Marine Nutrients Europe** esindab tootjaid nii ELi kui ka ELi mittekuuluvatest riikidest: Taani, Eesti, Fääri saared, Soome, Prantsusmaa, Saksamaa, Island, Iirimaa, Läti, Malta, Norra, Hispaania ja Ühendkuningriik.

Vastame tooraine, tootmise ja jälgitavuse osas rahvusvahelistele standarditele ja sertifikaatidele.

### Loodusvarade jätkusuutlik kasutamine

Euroopa kalavarude suhtes, mida kasutatakse kalajahu ja kalaõli tootmiseks, kohaldatakse rangeid püügipiiranguid. Lubatud kogupüügid (TAC) põhinevad bioloogilistel soovitusel ja riiklikul reguleerimisel.

Kõik EFFOPi liikmed toetavad ja rakendavad FAO vastutustundliku kalapüügi käitumisjuhendit ja kolmandate osapoolte, näiteks MarinTrusti ja MSC sertifitseerimist.



(EFFOPi andmed, 2024)

**Kuni 40% toodangust põhineb kõrvalsaadustel** (keskmiselt aastatel 2020–2024).

Euroopa tootjad optimeerivad nende väärtuslike mereressursside kasutamist.

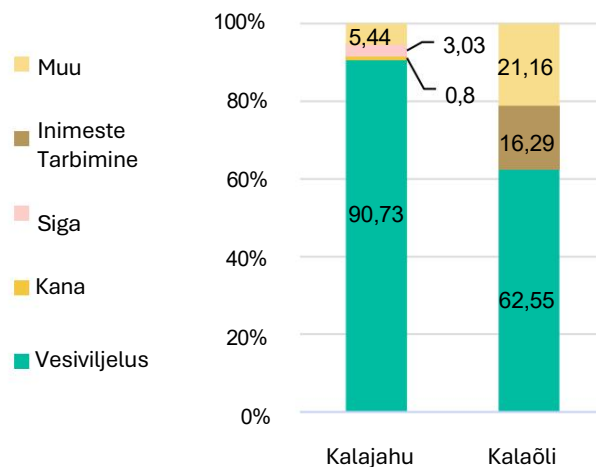
### Tootmine ja globaalne kasutus

Toorained keedetakse, eraldatakse, kuivatatakse ja jahvatatakse kalajahuks ja kalaõliks.

**100 kg toorainest saadakse 22,5 kg kalajahu ja 5,5 kg kalaõli.**

**EFFOP-i liikmed toodavad aastas ~600 000 tonni kalajahu ja ~190 000 tonni kalaõli, mille ekspordi koguväärtus oli 2024. aastal ligikaudu 2 miljardit eurot.**

Ekspord läheb mitmesse riiki üle maailma ja toetab ülemaailmset vesiviljelustootmist.



### Kõrge väärtusega valk ja õli

**Kalajahu ja kalaõli on võrdluseta kõige väärtuslikumad söödakomponendid.** Nende toiteväärtus ja hea seeditavus toetavad farmikalade ja kariloomade kasvu, optimaalset füsioloogilist funktsiooni ja heaolu, pakkudes koostises olevaid olulisi toitaineid.

- Kõrge valgusisaldus 62 kuni >70%
- Rikas pika ahelaga oomega-3-rasvhapete (EPA ja DHA) poolest
- Asendamatud aminohapped, näiteks metioniin
- Sisaldavad olulisi mineraale, näiteks kaltsiumi, fosforit ja seleeni
- Sisaldab rohkest vitamiine: B1, B2, B6 ja B12

# EFFOP – Marine Nutrients Europe

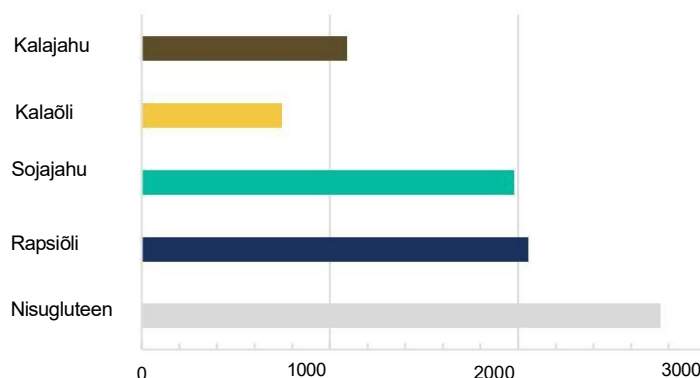


## Madal süsinikujalajälg

Euroopa merelist päritolu toorainel on madal süsinikujalajälg ning see on jätkusuutlikem valik vesiviljeluses ja põllumajanduses.

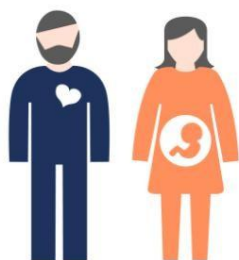
Võrreldes taimsete alternatiividega, nagu soja ja rapsiseemned, on merelist päritolu toorainel oluliselt väiksem süsinikujalajälg.

Seda saab mõõta **olelusringi hindamise (LCA)** abil, mis on usaldusväärne ja läbipaistev meetod kogu tootmisahela keskkonnamõju hindamiseks.



Süsiniku jalajälg (kg CO<sub>2</sub>-ekv / t), Euroopa tootmisprotsess (andmebaasi GLFI 2022. aasta majanduslik jaotus – EF 3.1)

## Tervisega seotud eelised



**Kalajahu ja kalaõli tagavad kõigi asendamatute aminohapete, mineraalainete, fosfolipiidide ja oomega-3-rasvhapete tasakaalustatud koguse ning aitavad viia need inimitoiduahelasse.** EPA ja DHA on kõikide rakumembraanide kesksed komponendid, eriti olulised aju ja nägemise arenguks varases eas. Samuti aitavad need kaasa südame, vereringe- ja immuunsüsteemi talitlusele.

- **vererõhk**
- **südameinfarkti oht**
- **põletiku ja tromboosi tekke oht**

## Toiduga kindlustatus

Euroopa merelist päritolu tooraine tootmisel on oluline roll toiduga kindlustatuse ja strateegilise autonoomia suurendamisel, väärtades väheväärtuslikke mereressursse kvaliteetseteks valkudeks ja asendamatuteks rasvhapeteks, mis toetavad vesiviljelust ja loomade söötmist.

**Vesiviljelus- ja kalandussaaduste tarbimine aitab kaasa tervislikule toitumisele, mis on keskkonnamõjult, sotsiaalselt ja majanduslikult jätkusuutlik.**



EFFOP – Marine Nutrients Europe  
Vester Farimagsgade 3, 1  
1606 Copenhagen V  
Denmark  
Transparency Register number:  
783980638121-41



[www.ffmpeg.org](http://www.ffmpeg.org)



EFFOP